

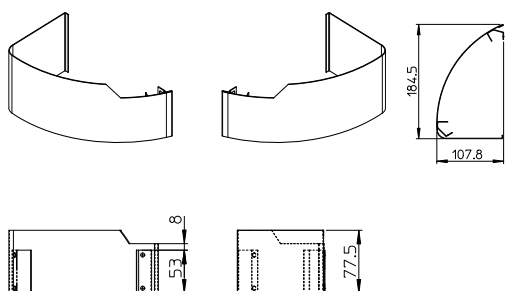
Accessori speciali per l'installazione



AirLeaf

Accessori speciali per l'installazione

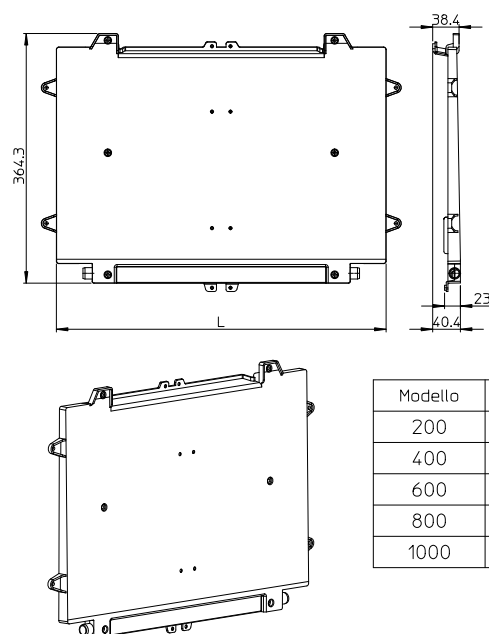
Piedini estetici



LB0157 Piedini estetici colore bianco RAL9010
LA0158 Piedini estetici colore grigio metallizzato

Questi accessori consentono la mascheratura estetica delle tubazioni di collegamento idraulico provenienti dal pavimento. Vanno montati su apparecchi che hanno un ancoraggio posteriore a parete. La loro estetica è molto curata pur essendo molto semplice anche la loro rimozione per ragioni di manutenzione o di pulizia. Questi Piedini non sono da utilizzare per l'ancoraggio a pavimento del terminale per il quale sono stati studiati i piedini per fissaggio a pavimento LA0604 e LB0605 di seguito illustrati.

Bacinella raccolta condensa per terminale SL (con mobile) orizzontale a soffitto



Modello	Lunghezza
200	L = 481 mm
400	L = 681 mm
600	L = 881 mm
800	L = 1081 mm
1000	L = 1281 mm

GB0520 Bacinella raccolta condensa per installazione orizzontale a soffitto del terminale SL grandezza "200"

GB0521 Bacinella raccolta condensa per installazione orizzontale a soffitto del terminale SL grandezza "400"

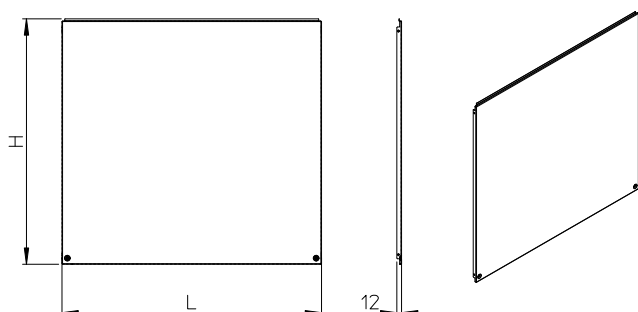
GB0522 Bacinella raccolta condensa per installazione orizzontale a soffitto del terminale SL grandezza "600"

GB0523 Bacinella raccolta condensa per installazione orizzontale a soffitto del terminale SL grandezza "800"

GB0524 Bacinella raccolta condensa per installazione orizzontale a soffitto del terminale SL grandezza "1000"

L'accessorio si compone di una bacinella in ABS facilmente assemblabile al terminale nella parte anteriore del medesimo, al disotto del mantello estetico. Insieme alla bacinella viene fornito il relativo isolante termico ed appositi raccordi per facilitare il posizionamento dello scarico della condensa.

Schienale estetico

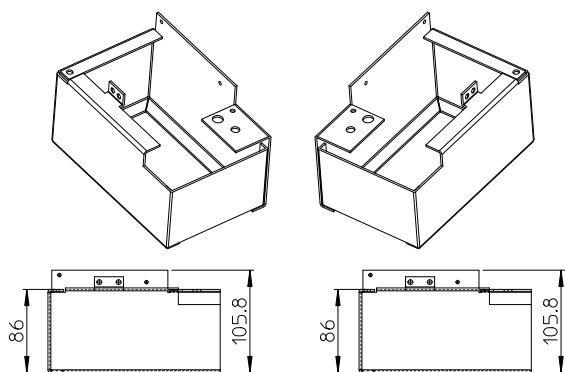


LB0171 schienale per terminale modello "200" colore bianco RAL 9010
LB0173 schienale per terminale modello "400" colore bianco RAL 9010
LB0175 schienale per terminale modello "600" colore bianco RAL 9010
LB0177 schienale per terminale modello "800" colore bianco RAL 9010
LB0179 schienale per terminale modello "1000" colore bianco RAL 9010
LA0172 schienale per terminale modello "200" colore grigio metallizzato
LA0174 schienale per terminale modello "400" colore grigio metallizzato
LA0176 schienale per terminale modello "600" colore grigio metallizzato
LA0178 schienale per terminale modello "800" colore grigio metallizzato
LA0180 schienale per terminale modello "1000" colore grigio metallizzato

Schienale estetico per applicazioni con la parte posteriore dell'apparecchio in vista. E' realizzato il lamiera zincata verniciata dello stesso colore dei terminali con vernici a polveri di epossidiche. Ogni schienale è imballato singolarmente.

Modello	Altezza (H)	Lunghezza (L)
200 SL	L = 573 mm	L = 670 mm
400 SL	L = 573 mm	L = 870 mm
600 SL	L = 573 mm	L = 1070 mm
800 SL	L = 573 mm	L = 1270 mm
1000 SL	L = 573 mm	L = 1470 mm

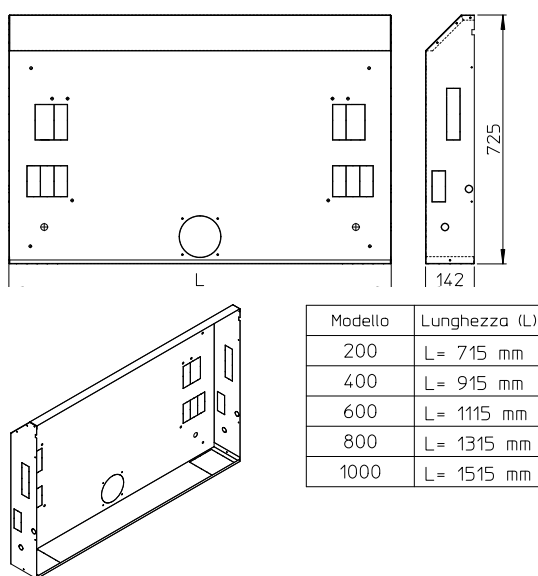
Piedini estetici per fissaggio a pavimento



LA0604 piedini per fissaggio a pavimento colore grigio metallizzato
LB0605 piedini per fissaggio a pavimento colore Bianco RAL 9010

Si tratta di una coppia di piedini da utilizzare per il fissaggio a pavimento del terminale nelle situazioni in cui non vi è la possibilità di un ancoraggio nella parte posteriore. Consentono il passaggio delle tubazioni idrauliche se provenienti dal pavimento. Sono costruiti in lamiera zincata e verniciati con polveri epossidiche.

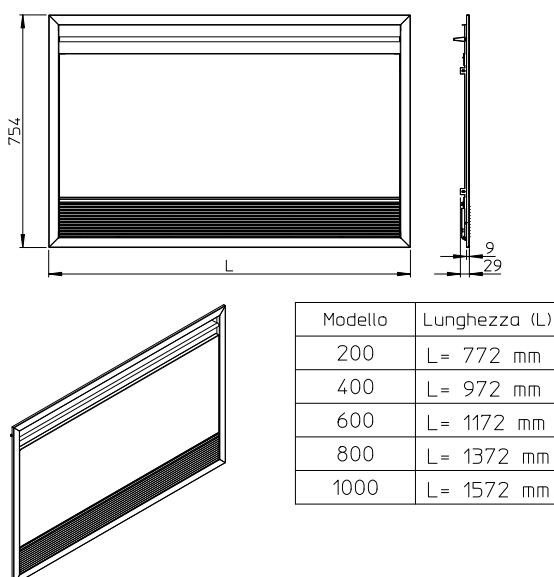
Cassaforma per installazione ad incasso



L00568 cassaforma per incasso terminale grandezza "200"
L00569 cassaforma per incasso terminale grandezza "400"
L00570 cassaforma per incasso terminale grandezza "600"
L00571 cassaforma per incasso terminale grandezza "800"
L00572 cassaforma per incasso terminale grandezza "1000"

Questo accessorio è costituito da una cassaforma in lamiera zincata predisposta per essere inserita nelle pareti o nei controsoffitti nella quale alloggiare il terminale. Tale dispositivo è dotato della pre-trancature necessarie al passaggio delle tubazioni idrauliche e per i cavi elettrici. La struttura si accoppia al pannello di copertura incasso descritto di seguito. Mediante questo accessorio diventano particolarmente semplici e di grande precisione esecutiva le applicazioni non in vista dei nostri terminali. La profondità estremamente contenuta (grazie naturalmente alla straordinaria compattezza dei nostri terminali) ne permette la collocazione sia in pareti che in controsoffitti molto sottili.

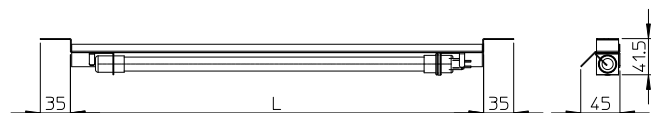
Pannello estetico di copertura cassaforma



LB0578 pannello estetico di copertura incasso per grandezza "200"
LB0579 pannello estetico di copertura incasso per grandezza "400"
LB0580 pannello estetico di copertura incasso per grandezza "600"
LB0581 pannello estetico di copertura incasso per grandezza "800"
LB0582 pannello estetico di copertura incasso per grandezza "1000"

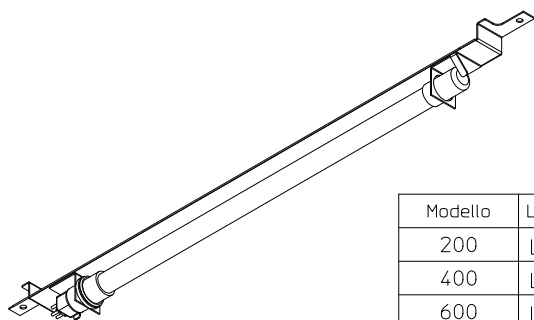
Il pannello è predisposto per il perfetto accoppiamento con la cassaforma ad incasso della medesima grandezza. Si compone: da una cornice esterna, da un pannello anteriore, da una griglia removibile per la pulizia dei filtri dell'aria e da un deflettore regolabile per la deviazione del flusso aria ambiente. La parte centrale del pannello è facilmente asportabile per una rapida e completa manutenzione degli apparecchi. Le finiture estetiche sono di alto livello per una perfetta integrazione negli ambienti. Il colore standard è il bianco RAL 9010 ma su richiesta sono possibili realizzazioni su colori diversi.

Dispositivo UVC per la sterilizzazione dell'aria



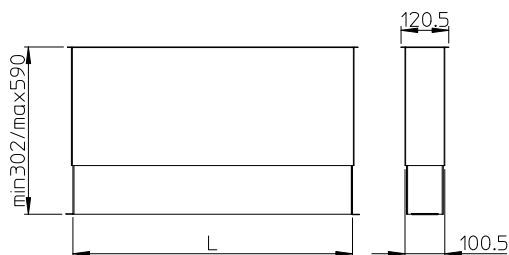
- GB0545 Dispositivo UVC per terminale grandezza "200"
- GB0546 Dispositivo UVC per terminale grandezza "400"
- GB0547 Dispositivo UVC per terminale grandezza "600"
- GB0548 Dispositivo UVC per terminale grandezza "800"
- GB0549 Dispositivo UVC per terminale grandezza "1000"
- GB0555 Lampada UVC di ricambio per terminale grandezza "200"
- GB0556 Lampada UVC di ricambio per terminale grandezza "400"
- GB0557 Lampada UVC di ricambio per terminale grandezza "600"
- GB0558 Lampada UVC di ricambio per terminale grandezza "800 e 1000"

Il dispositivo è composto: da una lampada UV professionale e dal suo alimentatore, da un telaio per il montaggio all'interno della macchina e dai cablaggi per il collegamento. Come è noto i raggi UVC nel corretto spettro di emissione, garantito solo da una lampada di tipo professionale come quella montata all'interno dei nostri terminali, hanno un'azione antibatterica ed anti virologica molto efficace. La particolare e favorevole posizione dell'emettitore UVC all'interno della nostra macchina consente alla medesima lampada di interessare elevati volumi d'aria che ricircolano nella stanza, con la conseguente sterilizzazione dell'aria stessa. La durata dell'effetto UVC di una eccellente lampada come quella da noi applicata è di 12.000 ore circa. Dopo questo periodo (equivalente a circa due - tre anni di operatività), se ne consiglia la sostituzione. A tal fine sono a disposizione tra i nostri accessori anche le lampade di ricambio. L'intervento di sostituzione è molto semplice e simile a quello dello smontaggio e rimontaggio di una comune lampada fluorescente tubolare.



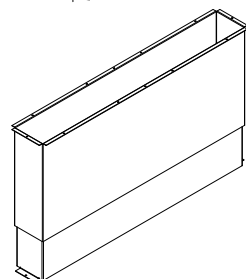
Modello	Lunghezza (L)
200	L = 275 mm
400	L = 475 mm
600	L = 675 mm
800	L = 875 mm
1000	L = 1075 mm

Canale telescopico di mandata aria per installazione in controsoffitto ed ad incasso

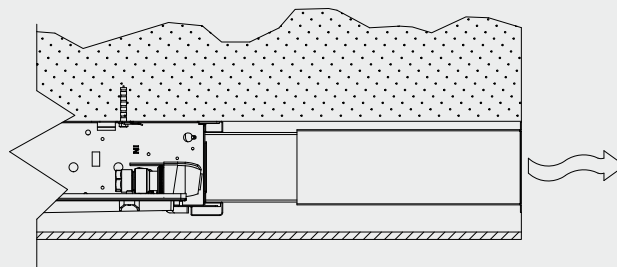


- DB0160 canale telescopico da accoppiare al terminale SLI 200
- DB0161 canale telescopico da accoppiare al terminale SLI 400
- DB0162 canale telescopico da accoppiare al terminale SLI 600
- DB0163 canale telescopico da accoppiare al terminale SLI 800
- DB0164 canale telescopico da accoppiare al terminale SLI 1000

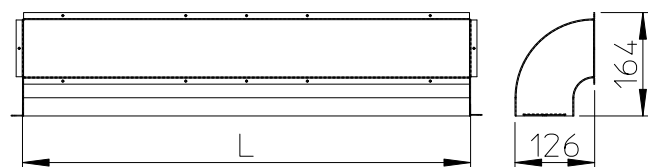
Questo accessorio facilita l'applicazione dei nostri terminali ad incasso SLI all'interno di controsoffitti. Infatti vi sono molte situazioni in cui il terminale stesso non può essere direttamente connesso alla bocchetta dell'aria (per esempio nella classica applicazione per le camere d'albergo). Il nostro canale telescopico è, appunto, regolabile in lunghezza per potersi meglio adattare alle esigenze di installazione. E' realizzato in lamiera zincata rivestita internamente con isolante per evitare fenomeni di rugiada.



Modello	Lunghezza (L)
200	L = 307.5 mm
400	L = 507.5 mm
600	L = 707.5 mm
800	L = 907.5 mm
1000	L = 1107.5 mm

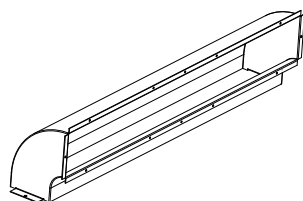


Canale curvo a 90° per installazioni in controsoffitto ed ad incasso

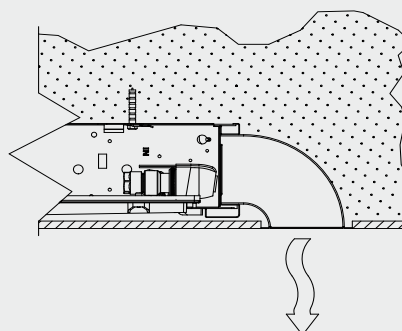


- DB0165 canale curvo a 90° da accoppiare al terminale SLI 200
- DB0166 canale curvo a 90° da accoppiare al terminale SLI 400
- DB0167 canale curvo a 90° da accoppiare al terminale SLI 600
- DB0168 canale curvo a 90° da accoppiare al terminale SLI 800
- DB0169 canale curvo a 90° da accoppiare al terminale SLI 1000

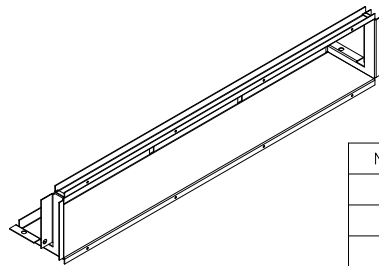
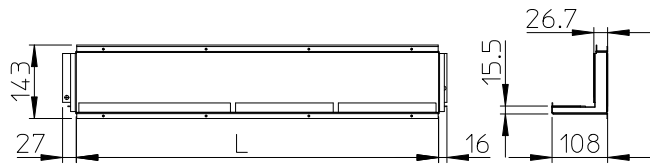
Questo accessorio consente di convogliare il flusso d'aria proveniente dal terminale ad incasso SLI verso una bocchetta disposta ad angolo retto alla bocca di uscita dell'aria. Una applicazione comune è quella relativa a terminali collocati in orizzontale all'interno di controsoffitti con la relativa bocchetta disposta sulla superficie inferiore a vista del controsoffitto medesimo. E' realizzato in lamiera zincata rivestita internamente con isolante.



Modello	Lunghezza (L)
200	L = 307.5 mm
400	L = 507.5 mm
600	L = 707.5 mm
800	L = 907.5 mm
1000	L = 1107.5 mm



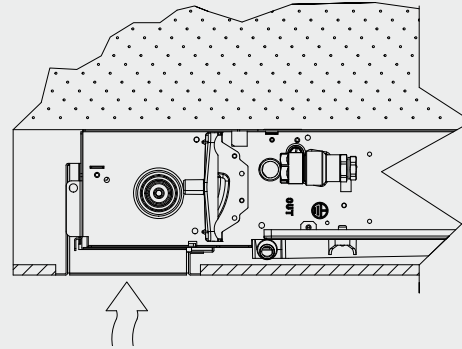
Raccordo per aspirazione aria in installazione ad incasso



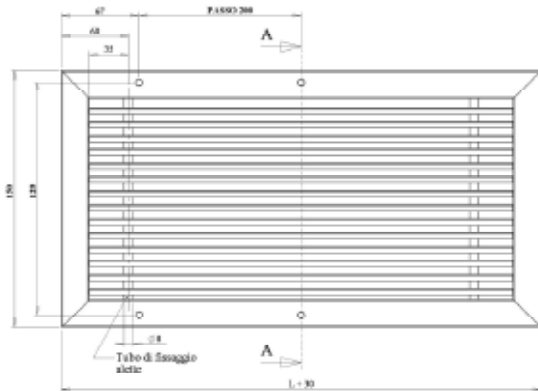
Modello	Lunghezza (L)
200	L = 305 mm
400	L = 505 mm
600	L = 705 mm
800	L = 905 mm
1000	L = 1105 mm

DB0194 Raccordo per aspirazione aria da accoppiare al terminale SLI 200
 DB0195 Raccordo per aspirazione aria da accoppiare al terminale SLI 400
 DB0196 Raccordo per aspirazione aria da accoppiare al terminale SLI 600
 DB0197 Raccordo per aspirazione aria da accoppiare al terminale SLI 800
 DB0198 Raccordo per aspirazione aria da accoppiare al terminale SLI 1000

Tramite questo raccordo è possibile convogliare l'aria ambiente da una griglia di ripresa posta su un controsoffitto o su una parete al terminale installato in posizione orizzontale all'interno del controsoffitto stesso o inserito in posizione verticale all'interno di una parete. Le dimensioni e la conformazione di questo accessorio, costruito in lamiera zincata, consentono una perfetta accessibilità ai filtri dell'aria.



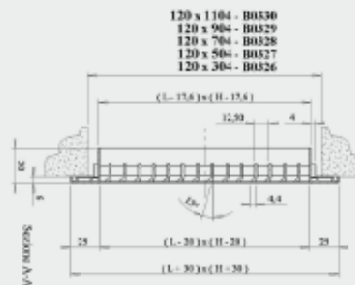
Griglia di aspirazione aria con profilo diritto



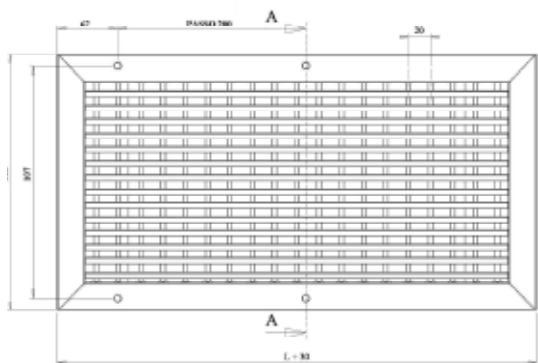
Modello	Altezza (H)	Lunghezza (L)
200	L = 120 mm	L = 304 mm
400	L = 120 mm	L = 504 mm
600	L = 120 mm	L = 704 mm
800	L = 120 mm	L = 904 mm
1000	L = 120 mm	L = 1104 mm

DR0326 Griglia aspirazione profilo diritto da accoppiare al terminale SLI 200
 DR0327 Griglia aspirazione profilo diritto da accoppiare al terminale SLI 400
 DR0328 Griglia aspirazione profilo diritto da accoppiare al terminale SLI 600
 DR0329 Griglia aspirazione profilo diritto da accoppiare al terminale SLI 800
 DR0330 Griglia aspirazione profilo diritto da accoppiare al terminale SLI 1000

Si tratta di una griglia di aspirazione in profilo di alluminio con geometria lineare che si accoppia perfettamente ai nostri raccordi di aspirazione aria per installazione ad incasso descritti al punto precedente. Nella cornice di alluminio che contorna la griglia vi sono una serie di fori per il fissaggio della medesima al raccordo di aspirazione. Questo elemento garantisce una grande facilità nella rimozione della griglia medesima per la pulizia periodica dei filtri dell'aria.



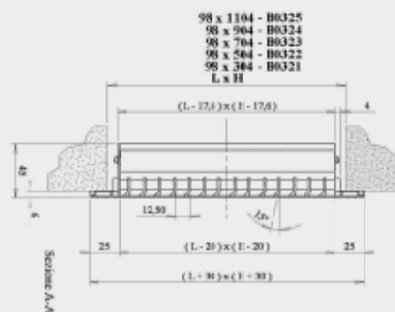
Bocchetta di mandata aria per inserimento a parete



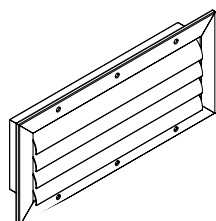
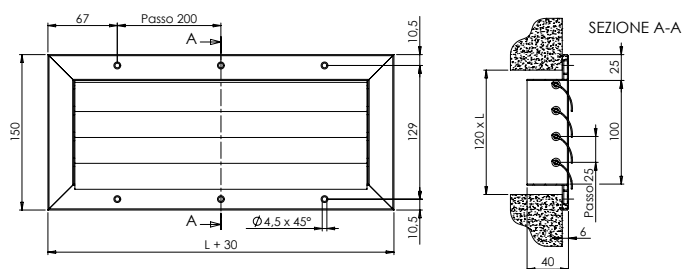
Modello	Altezza (H)	Lunghezza (L)
200	L = 98 mm	L = 304 mm
400	L = 98 mm	L = 504 mm
600	L = 98 mm	L = 704 mm
800	L = 98 mm	L = 904 mm
1000	L = 98 mm	L = 1104 mm

DR0321 Bocchetta mandata aria a parete da accoppiare a terminale SLI 200
 DR0322 Bocchetta mandata aria a parete da accoppiare a terminale SLI 400
 DR0323 Bocchetta mandata aria a parete da accoppiare a terminale SLI 600
 DR0324 Bocchetta mandata aria a parete da accoppiare a terminale SLI 800
 DR0325 Bocchetta mandata aria a parete da accoppiare a terminale SLI 1000

L'accessorio è costituito da una bocchetta in alluminio con doppio filare di alette per la regolazione sia in orizzontale che in verticale del flusso dell'aria. Il suo utilizzo è indicato per tutte le installazioni dei terminali ad incasso in cui il flusso dell'aria è diretto all'interno dell'ambiente da una parete o da un rialzo verticale del controsoffitto (situazione tipica della camera d'albergo). Le dimensioni ed i fori presenti sulla cornice si accoppiano perfettamente con gli accessori: canale telescopico e canale curvo a 90°.



Griglia di aspirazione aria con profilo ricurvo



Modello	Lunghezza (L)
200	L = 304 mm
400	L = 504 mm
600	L = 704 mm
800	L = 904 mm
1000	L = 1104 mm

DR0559 Griglia di aspirazione a profilo ricurvo da accoppiare al terminale SLI 200

DR0560 Griglia di aspirazione a profilo ricurvo da accoppiare al terminale SLI 400

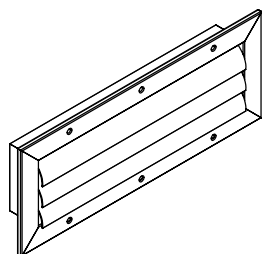
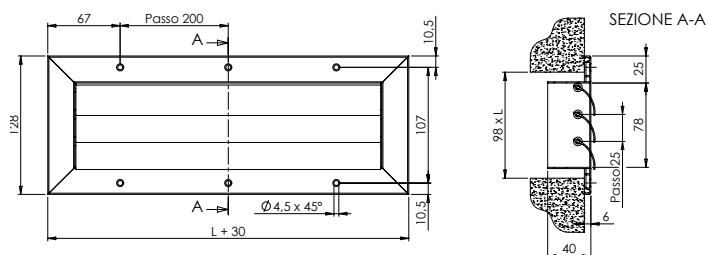
DR0561 Griglia di aspirazione a profilo ricurvo da accoppiare al terminale SLI 600

DR0562 Griglia di aspirazione a profilo ricurvo da accoppiare al terminale SLI 800

DR0563 Griglia di aspirazione a profilo ricurvo da accoppiare al terminale SLI 1000

Questo tipo di griglia di aspirazione aria in alluminio è particolarmente indicata per la sua installazione nei controsoffitti. Infatti il profilo ricurvo maschera completamente l'interno conferendo così più eleganza all'applicazione. Come nel caso delle altre griglie anche questa si accoppia perfettamente sia alle dimensioni che ai fori del nostro raccordo di aspirazione aria per terminali installati ad incasso.

Bocchetta di mandata aria a profilo ricurvo per applicazioni in controsoffitto



Modello	Lunghezza (L)
200	L = 304 mm
400	L = 504 mm
600	L = 704 mm
800	L = 904 mm
1000	L = 1104 mm

DR0550 Bocchetta di mandata aria a profilo ricurvo da accoppiare al terminale SLI 200

DR0551 Bocchetta di mandata aria a profilo ricurvo da accoppiare al terminale SLI 400

DR0552 Bocchetta di mandata aria a profilo ricurvo da accoppiare al terminale SLI 600

DR0553 Bocchetta di mandata aria a profilo ricurvo da accoppiare al terminale SLI 800

DR0554 Bocchetta di mandata aria a profilo ricurvo da accoppiare al terminale SLI 1000

La bocchetta in alluminio a profilo ricurvo è particolarmente indicata per la distribuzione dell'aria dal controsoffitto. Infatti questo tipo di geometria delle singole alette consente un flusso dell'aria prevalentemente orizzontale che non infastidisce le persone presenti nel locale climatizzato. Il suo aspetto è anche molto elegante consentendone l'integrazione in tutti gli ambienti. Si accoppia perfettamente sia al canale ricurvo a 90° che a quello telescopico.