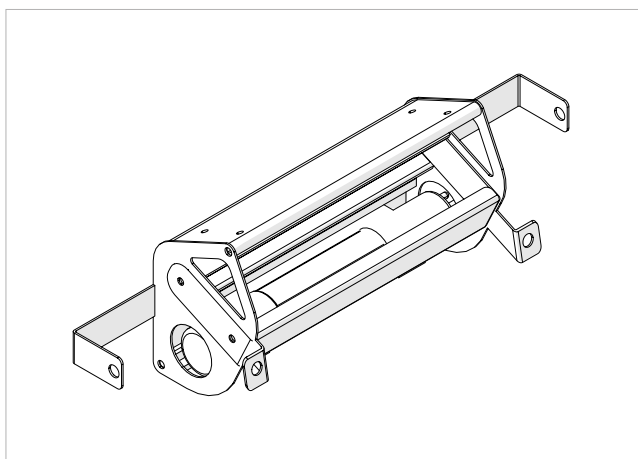


DISPOSITIVO UV-C PER STERILIZZAZIONE DELL'ARIA GB1107

Avvertenze

- ⚠ Questa istruzione è parte integrante del libretto dell'apparecchio sul quale viene installato il kit. A tale libretto si rimanda per le avvertenze generali e per le regole fondamentali di sicurezza.
- ⚠ Seguire le sequenze riportate nei vari paragrafi per un rapido e corretto montaggio dei componenti.
- ⚠ La manutenzione deve essere effettuata da personale qualificato e dotato dei necessari Dispositivi di Protezione Individuale.
- ⚠ Prima di ogni intervento sull'apparecchio scollegare l'unità dalla rete elettrica spegnendo l'interruttore generale di alimentazione.
- ⚠ Fare attenzione da questo prodotto vengono emessi raggi UV.
- ⚠ Evitare l'esposizione degli occhi e della pelle al prodotto non schermato.
- ⚠ Utilizzare protezioni per gli occhi e la pelle in quanto possono danneggiarsi gravemente attraverso i raggi UV.
- ⚠ Utilizzare solo parti di ricambio originali.

Elenco accessori



Dispositivo UV-C:

- GB1107 - Dispositivo UV-C per sterilizzazione dell'aria
- Abbinabile a tutte le taglie degli apparecchi AirLeaf SL.

Sostituzione del Kit Lampada UV

Avvertenze preliminari

⚠ Il Dispositivo UV-C per sterilizzazione dell'aria deve essere sostituito annualmente.

⚠ La manutenzione deve essere effettuata da personale qualificato e dotato dei necessari Dispositivi di Protezione Individuale.

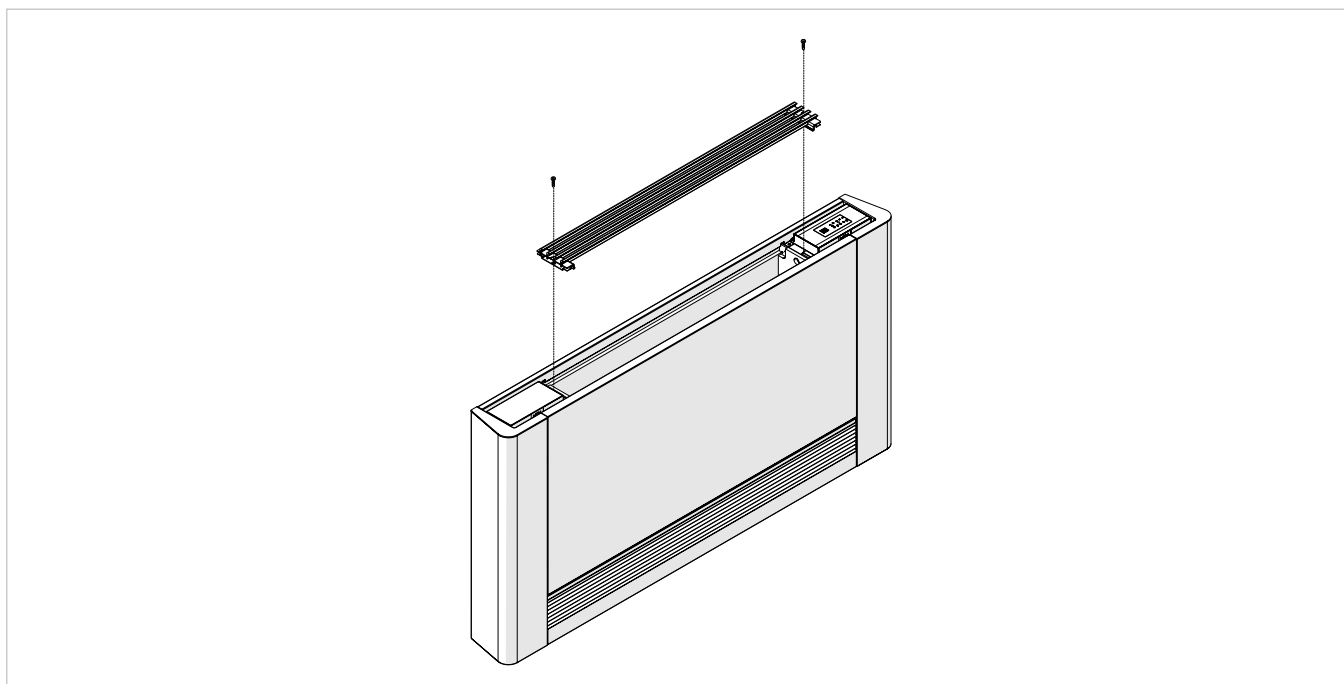
⚠ Prima di ogni intervento sull'apparecchio scollegare l'unità dalla rete elettrica spegnendo l'interruttore generale di alimentazione.

Rimozione elementi estetici di copertura

Rimozione griglie

Griglia superiore

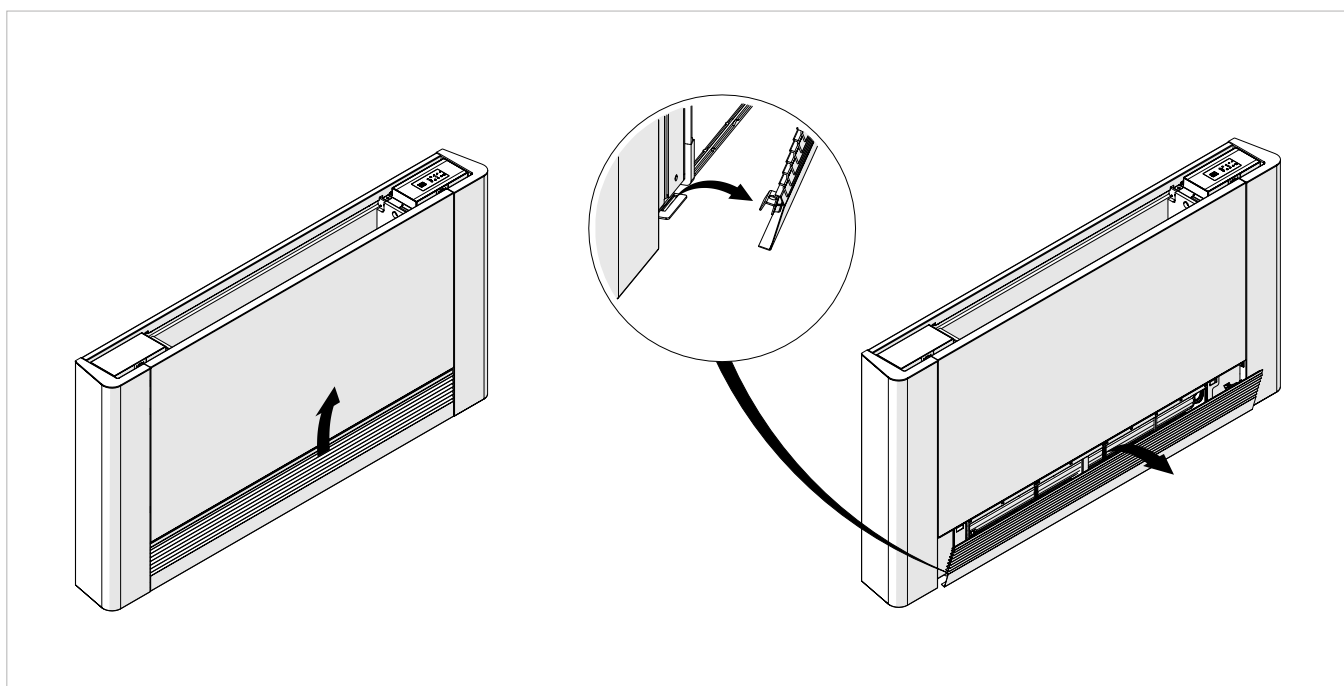
- svitare le viti di fissaggio
- rimuovere la griglia



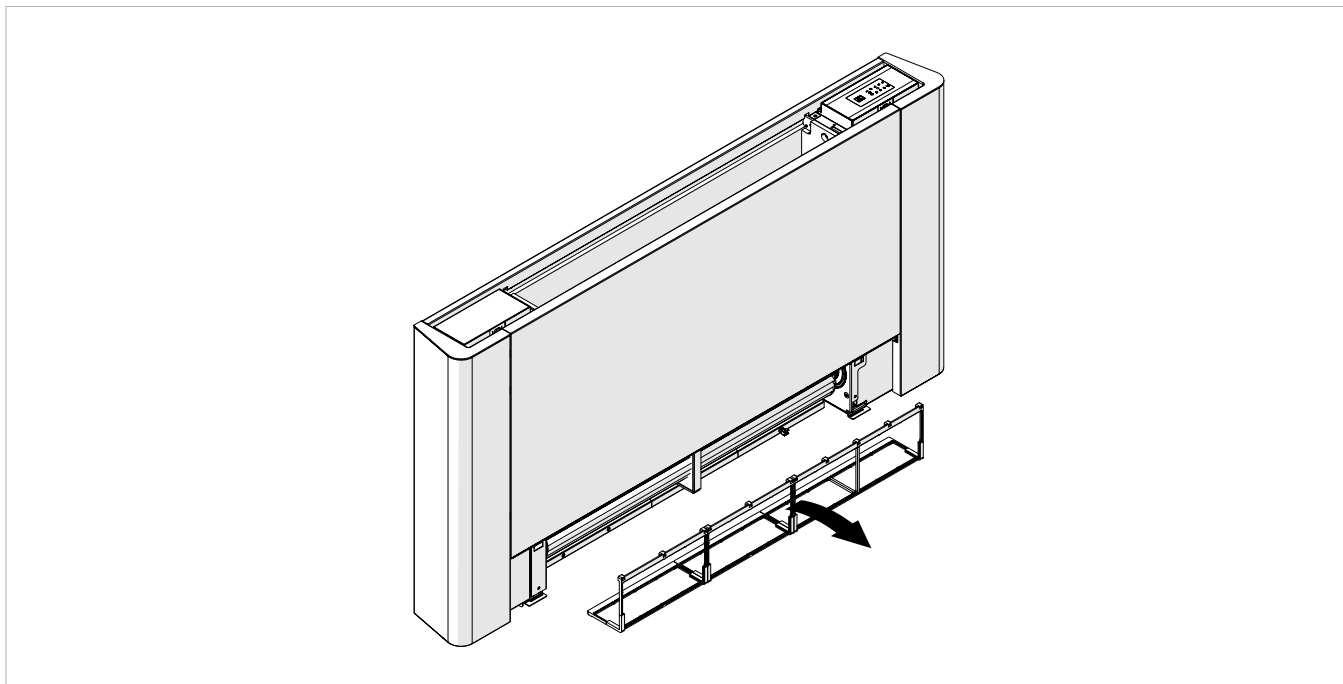
Griglia inferiore e filtro

- sollevare leggermente la griglia

- ruotare la griglia fino a farla uscire dalla sede
- rimuovere la griglia

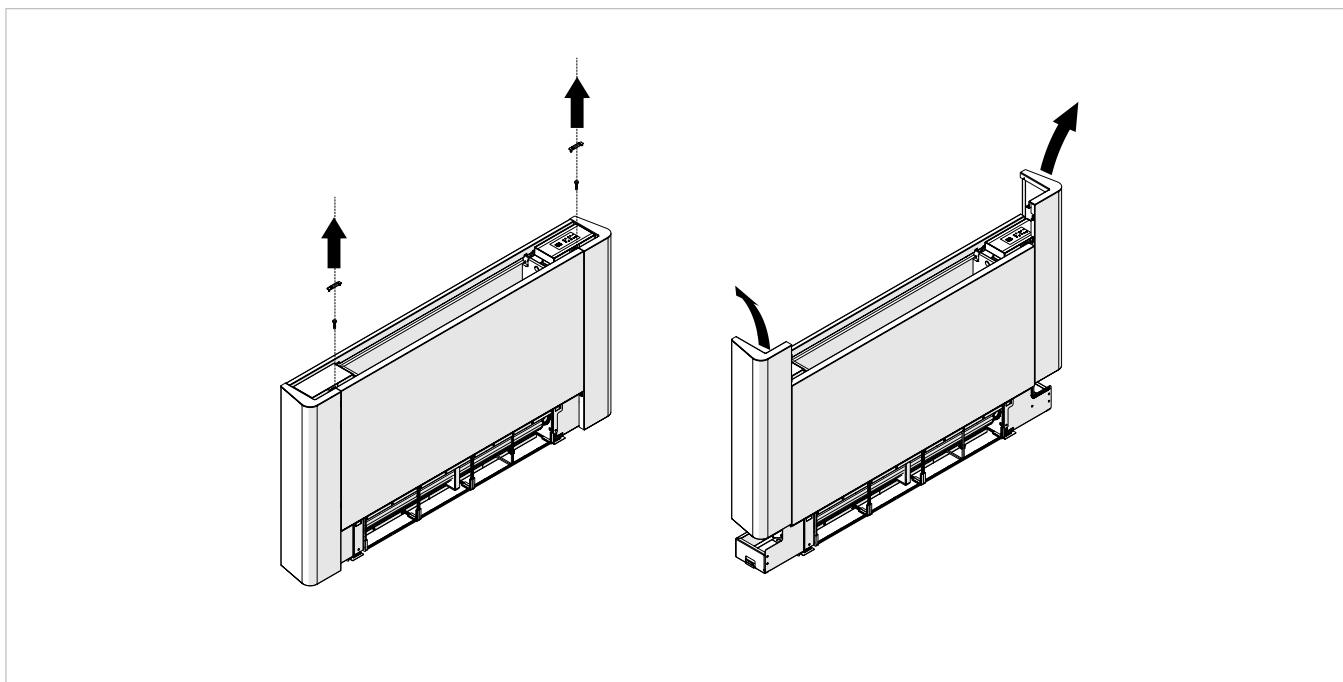


- rimuovere il filtro



Rimozione fianchi

- rimuovere i coperchietti viti posti nella parte superiore dell'apparecchio
- svitare le viti
- spostare leggermente il fianco verso l'esterno
- sollevare e rimuovere il fianco

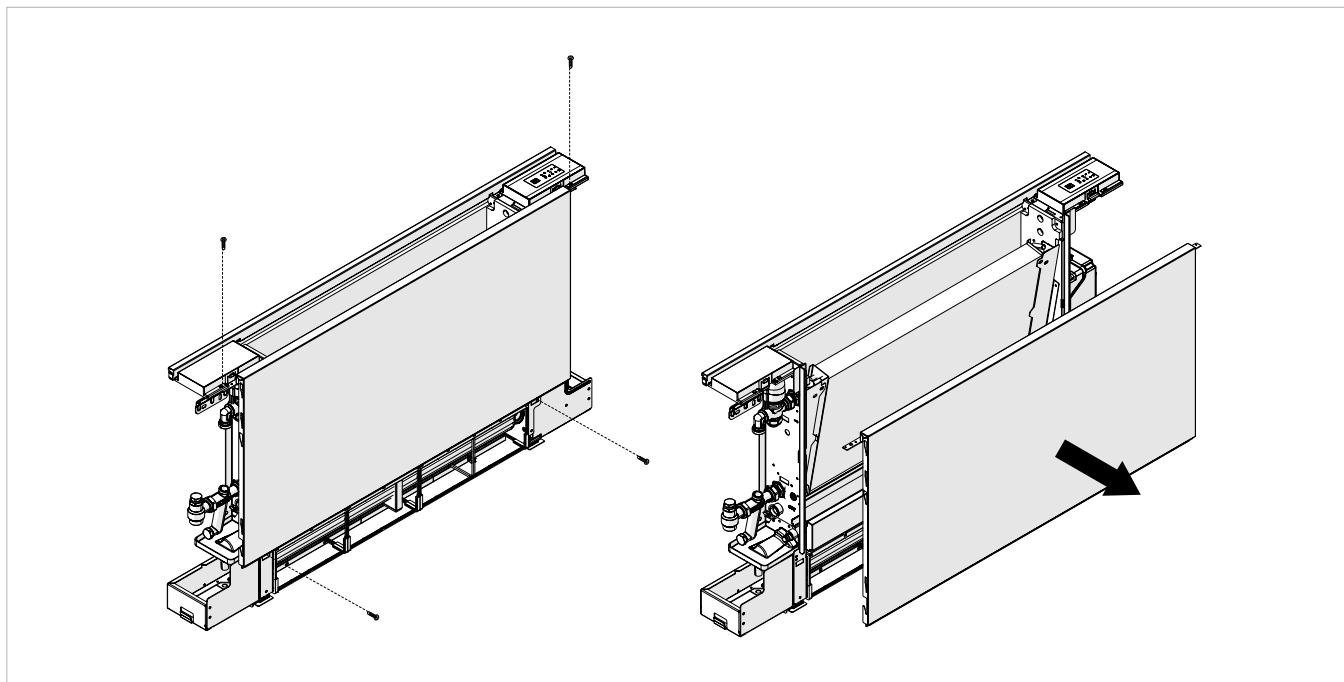


Rimozione pannello frontale

- svitare le viti superiori
- svitare le viti inferiori

- rimuovere il pannello frontale

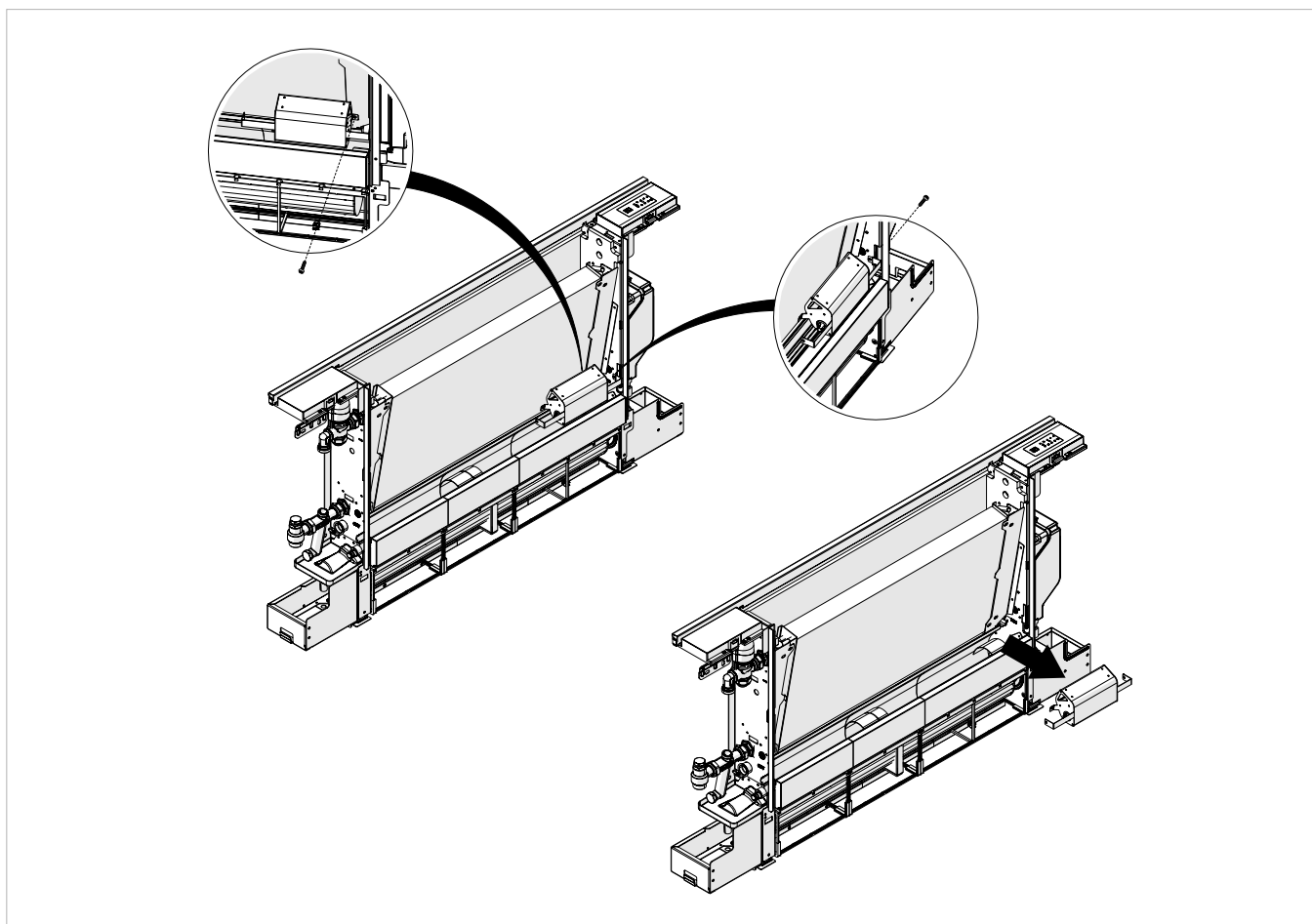
⚠ Il numero delle viti che fissano il pannello frontale nella parte inferiore varia a seconda della taglia del prodotto.



Sostituzione kit

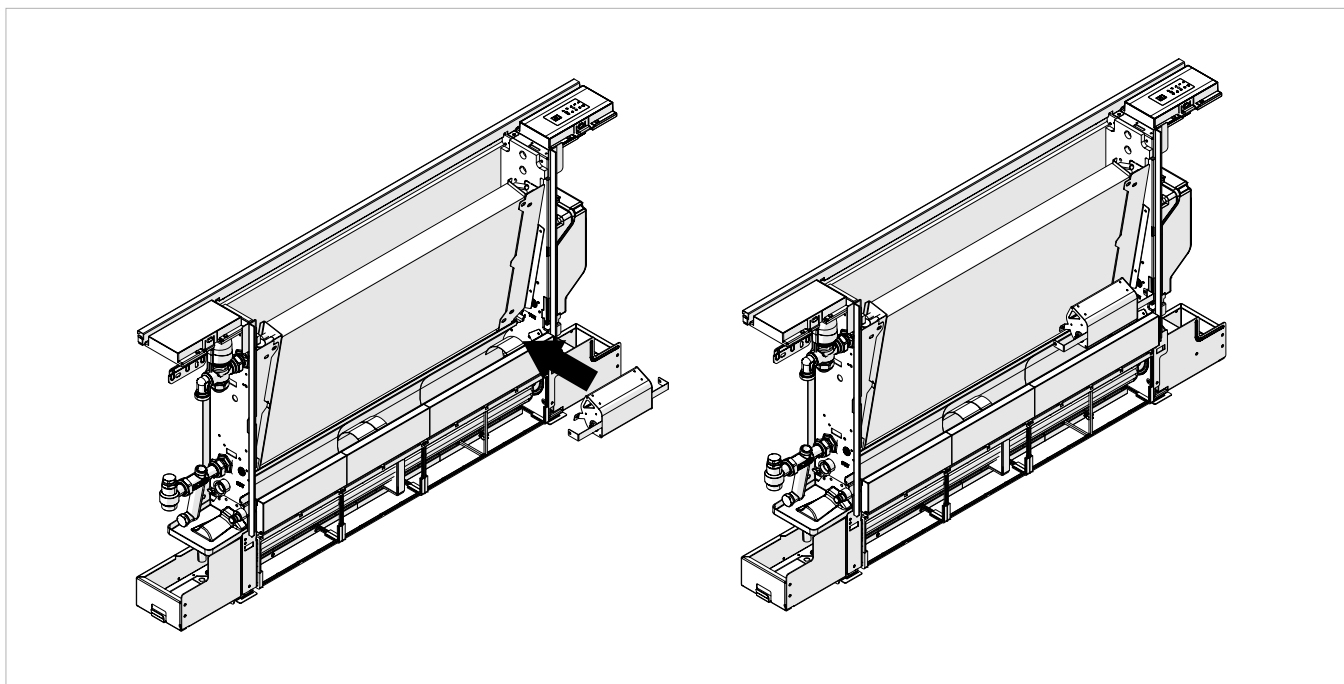
- scollegare il connettore che alimenta il dispositivo
- svitare le viti di fissaggio

- rimuovere il dispositivo



- posizionare il nuovo kit
- fissare con le viti

- collegare il connettore



Montaggio elementi estetici di copertura

- rimontare tutti i componenti precedentemente smontati