

Gruppi idraulici e raccordi



Air Leaf

GRUPPI IDRAULICI E RACCORDI

La gamma di gruppi valvole e di raccordi sviluppati da Innova ricopre tutte le principali applicazioni. E' comunque sempre possibile lo sviluppo di speciali combinazioni dei nostri gruppi valvole e raccordi per particolari esigenze impiantistiche.

I terminali fancoil e tutti gli accessori idraulici sono dotati di raccordi 3/4" Eurokonus, , hanno la particolarità di garantire la tenuta senza l'aggiunta di ulteriori elementi (canapa, guarnizioni, teflon, sigillanti liquidi, ecc.) grazie ad una guarnizione o-ring che si inserisce nell'apposita sede conica.

Le valvole di circuito di Innova

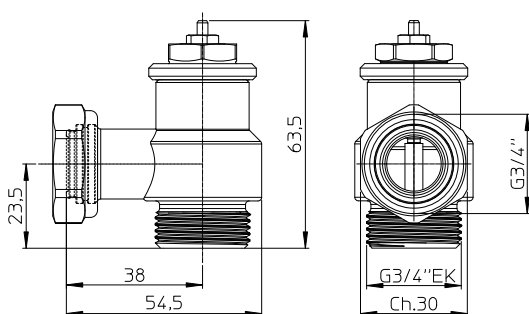
Le valvole di circuito di Innova sono caratterizzate da un'ottima affidabilità nel tempo garantita dai migliori materiali e da valori di perdita di carico molto bassa. Il valore di KV pari a 3,6 è molto elevato per una valvola dedicata a terminali per la climatizzazione. Grazie ad una apprezzabile corsa del meccanismo di chiusura viene garantita una efficace regolazione in portata anche con termoattuatori modulanti. I detentori in dotazione ai kit idraulici hanno una doppia regolazione micrometrica con memoria di posizione nel caso di chiusura momentanea. Questa caratteristica consente un ottimale bilanciamento degli impianti. Le valvole di bilancia-

Sono molto diffusi nell'impiantistica residenziale ed esistono raccordi e adattatori per tutte le tipologie di componenti impiantistici (collettori, valvole, tubi in rame e multistrato).

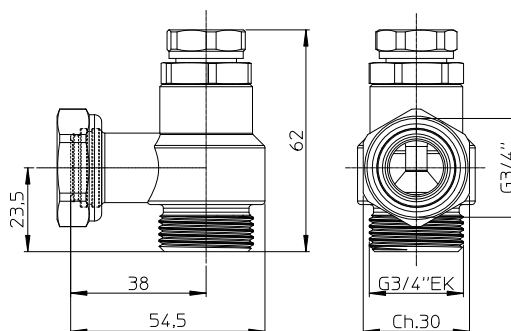
Nella gamma dei nostri accessori vi sono degli adattatori piani che permettono di trasformare il raccordo maschio 3/4" Eurokonus in un normalissimo raccordo M 3/4" GAS nel caso di difficoltà di reperimento degli attacchi terminali Eurokonus per le varie tipologie di tubazioni (in rame, in multistrato ecc.)

mento (presenti in alcuni gruppi 3 vie) consentono di regolare con precisione la quantità di acqua che fluisce tra mandata e ritorno quando le condizioni di temperatura ambiente sono soddisfatte (terminale spento). Per facilitare la coibentazione termica dei corpi valvole, Innova ha sviluppato una serie di coppelle isolanti molto facili da applicare ed eventualmente da rimuovere per facilitare le operazioni di manutenzione.

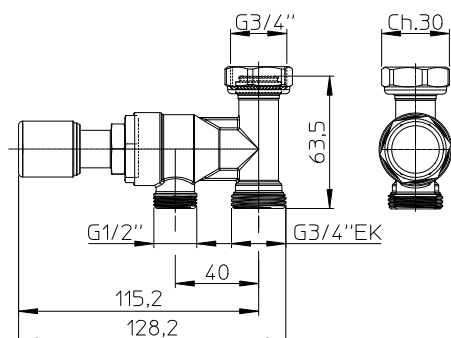
Valvola di chiusura



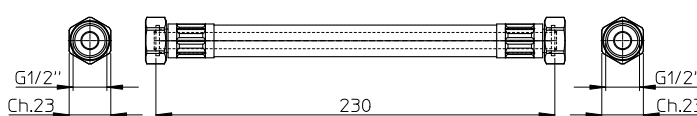
Detentore idraulico



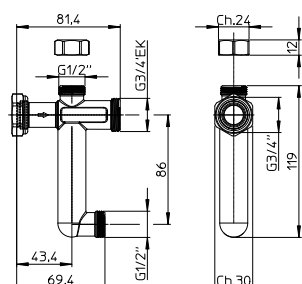
Valvola con terza via di By-pass con regolatore di bilanciamento



Tubo flessibile di By-pass



Collettore di uscita



Valvola 3 vie di deviazione

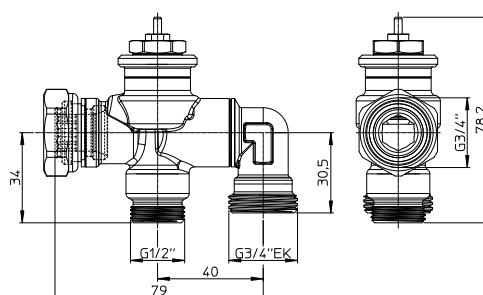


Grafico Kv della valvola di chiusura in condizioni di massima apertura

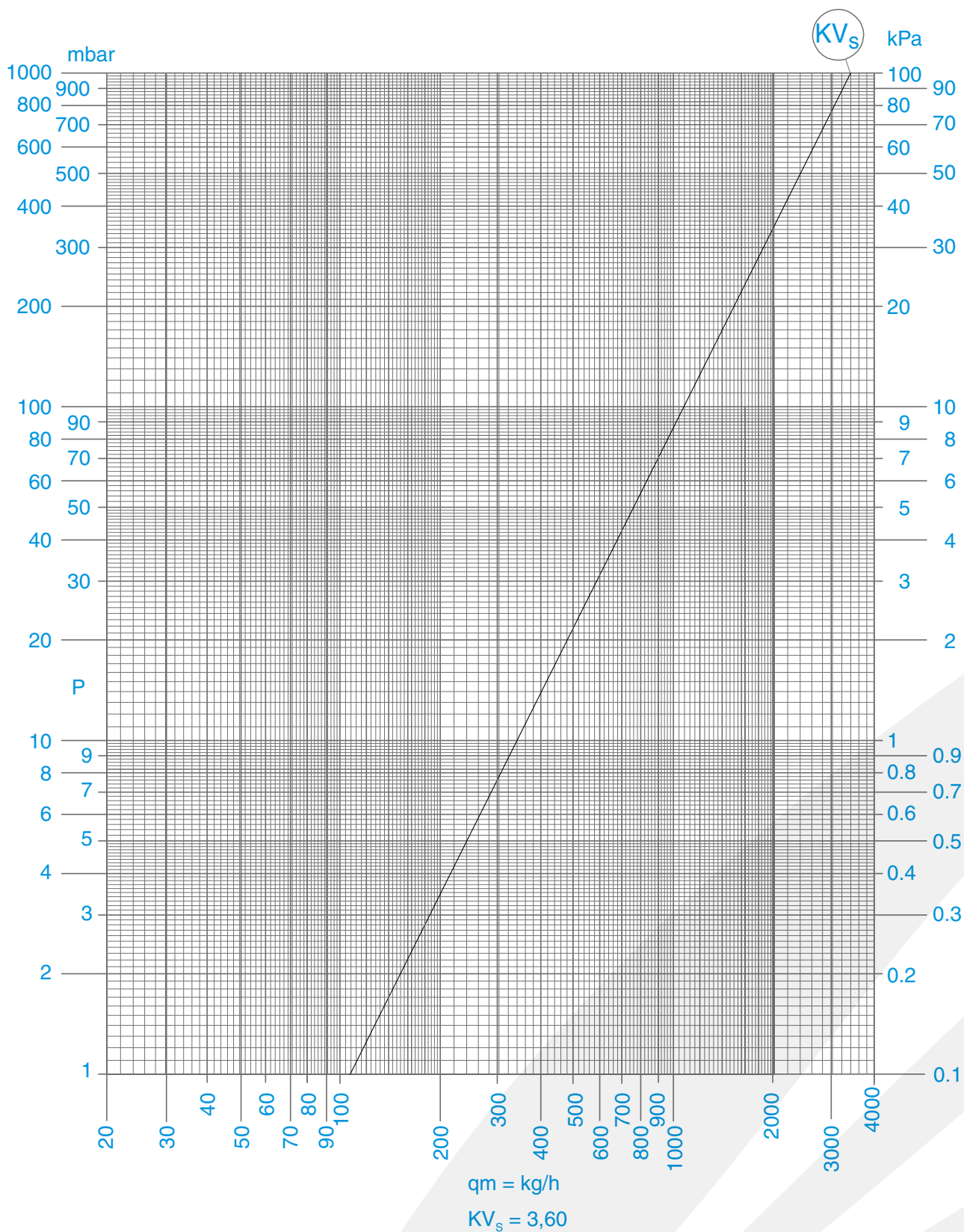
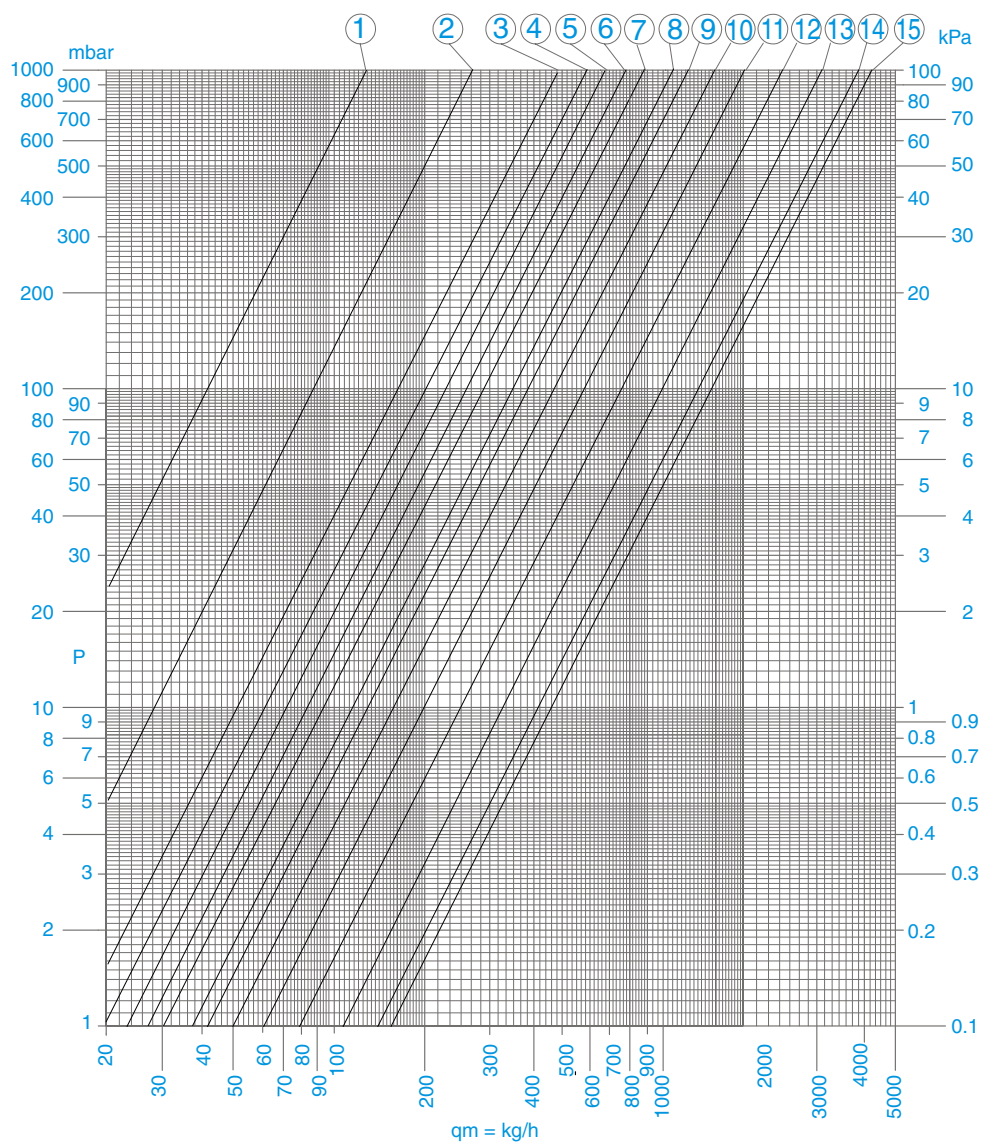
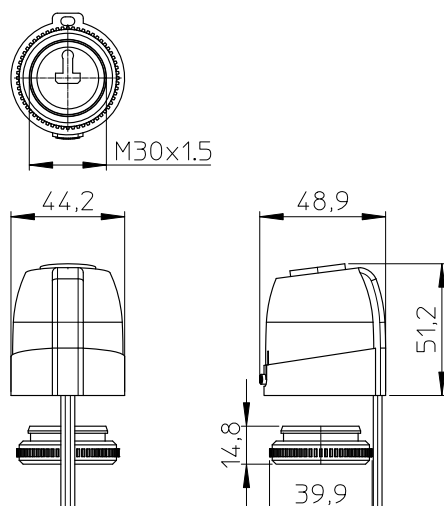


Diagramma perdita di carico detentore in funzione della regolazione



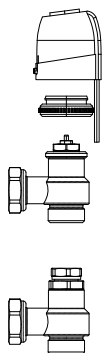
POS.	1	2	3	4	5	6	7	8	10	11	12	13	14	15
ADJ.	1 ^{2/4}	2	2 ^{1/4}	2 ^{1/2}	2 ^{3/4}	3	3 ^{1/4}	3 ^{2/4}	4	4 ^{1/2}	5	6	8	T.A.
Kv	0,13	0,28	0,49	0,62	0,70	0,82	0,95	1,33	1,57	1,95	2,47	3,34	4,18	4,52

Motore elettrotermici per azionamento valvole



Questi dispositivi consentono l'azionamento delle valvole di chiusura direttamente da parte dei sistemi di controllo dei nostri terminali o da altri azionamenti esterni a 2 punti a 230 V. Sono disponibili altresì in versione a 2 punti a 24 V e proporzionale con segnale 0-10V. La loro affidabilità è molto elevata anche dopo migliaia di attivazioni.

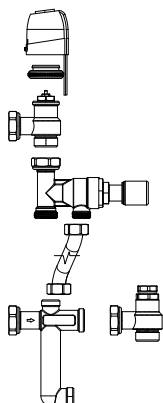
Elenco gruppi valvole



Cod. V20139



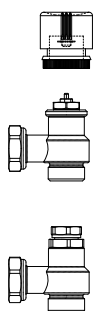
V20139 gruppo valvole 2 Vie con motore di azionamento elettrotermico: Il gruppo è composto: dalla valvola di chiusura, dal detentore idraulico, dal motore elettrotermico. Questo accessorio idraulico è adatto ad applicazioni ove vi è già un bilanciamento delle portate dell'impianto in funzione del numero di terminali attivi (mediante: pompe elettroniche autoregolanti, valvole generali di bilanciamento dei rami d'impianto ecc.). Il kit è completo anche delle coppelle isolanti preformate per il corpo valvola ed il detentore.



Cod. V30140



V30140 gruppo valvole con terza via di By pass con regolatore di bilanciamento e motore elettrotermico: Il gruppo è composto da: valvola di chiusura, valvola di by pass regolabile, detentore collettore di uscita e tubo flessibile di by pass. Questo accessorio idraulico è adatto ad impianti privi di sistemi automatici di bilanciamento (pompe elettroniche autoregolanti, valvole di bilanciamento di ramo). Per ogni singolo apparecchio è possibile operare una regolazione sia per la corretta portata d'acqua che circola nell'apparecchi che per quella deviata nel by pass. Il kit è completo anche delle coppelle isolanti preformate per il corpo valvola di chiusura, il detentore e la valvola di By Pass.

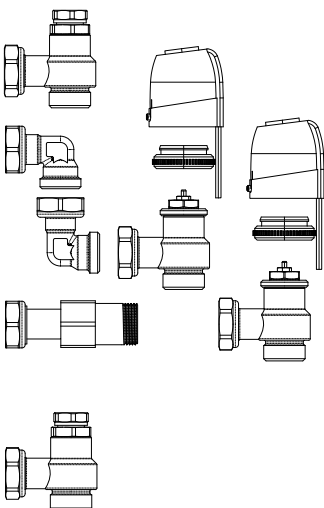


Cod. I20205



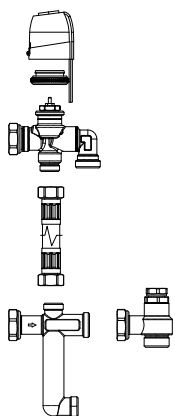
I20205 gruppo valvole 2 vie con chiusura manuale: Il gruppo è composto: dalla valvola di chiusura, dal detentore idraulico e dal volantino in plastica di chiusura della valvola stessa. Questo accessorio idraulico è adatto ad applicazioni ove vi è già un bilanciamento delle portate dell'impianto in funzione del numero di terminali attivi (mediante: pompe elettroniche autoregolanti, valvole generali di bilanciamento dei rami d'impianto ecc.) e dove non occorre un controllo automatico della chiusura o apertura del circuito idraulico del terminale.

Cod. V40219



V40219 gruppo idraulico a due vie per impianti a 4 tubi con doppio motore elettrotermico: il gruppo è composto da due valvole di chiusura, due detentori e due motori elettrotermici. Al suo interno vi sono tutti i raccordi per l'allacciamento a terminali "4 tubi" a doppia batteria (freddo - caldo). Il kit è completo anche delle coppelle isolanti preformate per i corpi valvola ed i detentori.

Elenco gruppi valvole



Cod. V30361

V30361 gruppo valvola a 3 Vie di deviazione con motore elettrotermico. Il gruppo è composto da una valvola a 3 vie con by pass di deviazione calibrato, il detentore idraulico, il raccordo di uscita ed un tubo flessibile per il collegamento del by pass. Questo accessorio è consigliato in tutte le situazioni in cui l'impianto non ha necessità di particolari bilanciamenti di ramo ma esige comunque un by pass idraulico dei terminali non attivi. Il kit è completo anche delle coppelle isolanti preformate per il corpo valvola ed il detentore.

Diagramma perdite di carico valvola deviatrice in posizione chiusa
Diagram of load loss bypass valve completely closed

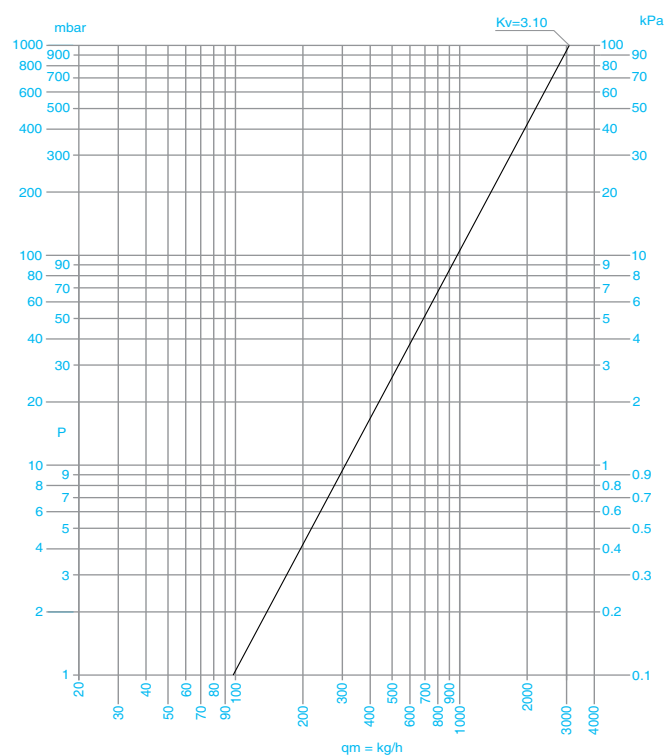
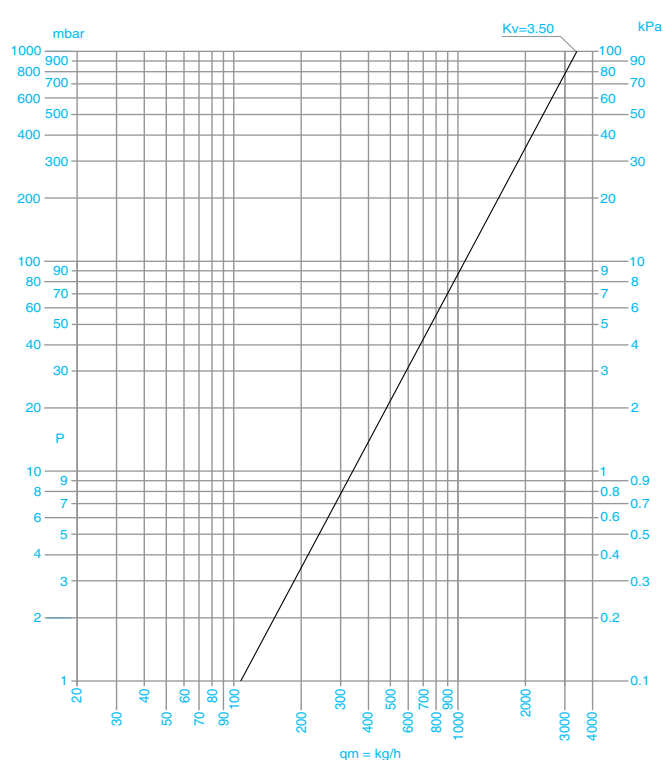
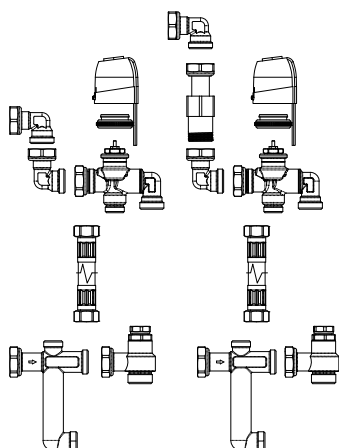


Diagramma perdite di carico valvola deviatrice in posizione tutta aperta
Diagram of load loss bypass valve completely open

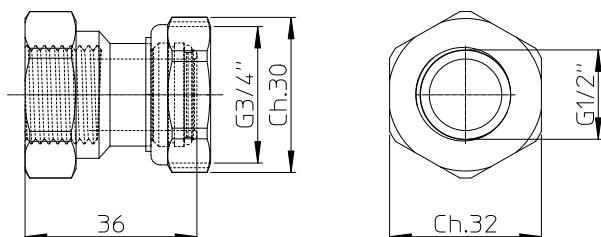


Cod. V60221



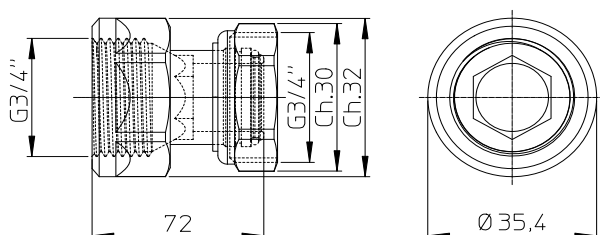
V60221 gruppo idraulico a 3 Vie per impianti a 4 tubi con doppio motore elettrotermico: Il gruppo è composto: da due valvole di deviazione, da due detentori, da due motori elettrotermici, da due flessibili per il collegamento dei by pass e dai vari raccordi di collegamento interno al terminale. Il kit è completo anche delle coppelle isolanti preformate per i corpi valvola ed i detentori.

Cod. AI0200



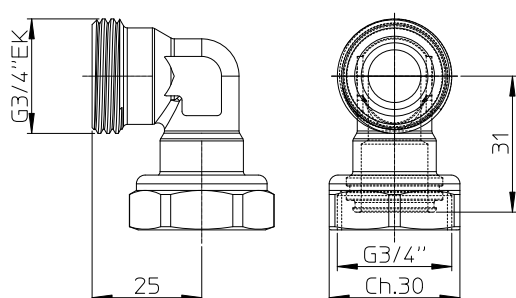
AI0200 coppia di raccordi di adattamento da 3/4": permette di adattare l'attacco del terminale o dei gruppi valvole per raccordi maschio da 3/4" con tenuta di tipo tradizionale (canapa, teflon ecc.).

Cod. AI0201



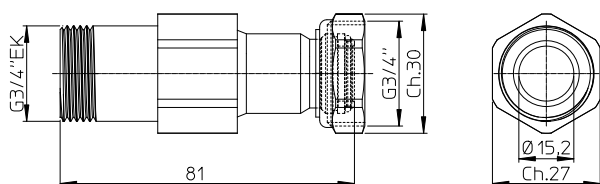
AI0201 coppia di raccordi di adattamento da 1/2": permette di adattare l'attacco del terminale o dei gruppi valvole per raccordi maschio da 1/2" con tenuta di tipo tradizionale (canapa, teflon ecc.).

Cod. A0203



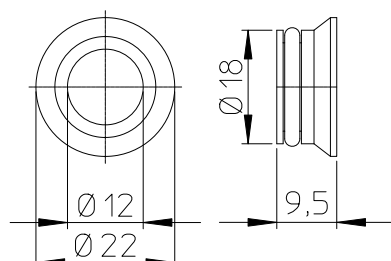
A0203 raccordo a 90° con attacco Eurokonus: consente di collegare con facilità tubazioni con asse ruotato di 90° rispetto a quello delle valvole.

Cod. AI0501



AI0501 raccordo distanziale per valvola chiusura: facilita le operazioni di allacciamento al corpo valvola di tubazioni di difficile deformabilità. In pratica consente lo spostamento verso l'esterno della valvola stessa in modo da ridurre notevolmente la necessità di piegatura dei tubi provenienti da pavimento o dalla parte più bassa della parete

Cod. AI0612



AI0612. coppia di raccordi per guarnizioni a battuta piana: permettono la trasformazione degli attacchi 3/4" Eurokonus in normali raccordi con filetto gas 3/4" M.